

MINI-PRO

High Quality Equipment

Product description

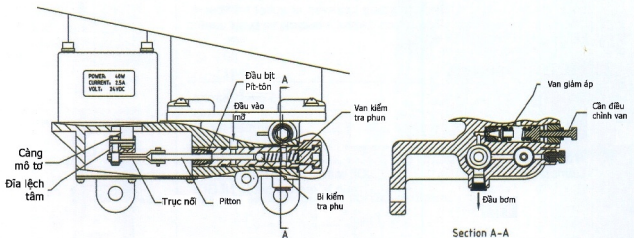
BƠM MỠ TỰ ĐỘNG

THÔNG TIN CHUNG

Dòng máy bơm mỡ/dầu hoạt động bằng mô-tơ DS sử dụng pít-tôn được truyền động bởi mô-tơ DC hoặc AC, điều khiển bởi bảng điều khiển hoặc hệ thống đặt chương trình PLC - Programmable Logic Controller

VẬN HÀNH

Mô-tơ DC hoặc AC truyền lực cho các thiết bị để giảm tốc và kích đẩy pít-tôn di chuyển qua lại. Với sự chuyển động đó, dầu/mỡ sẽ được đẩy tới cửa ra của bơm và phun qua van đi vào đường dẫn. Lượng dầu/mỡ nhất định sẽ được đưa tới các điểm bơm mỡ ở một khoảng thời gian ấn định khi sử dụng bảng điều khiển đặt chương trình (không đi kèm). Van giảm áp suất được cung cấp bên trong bơm để bảo vệ một cách hiệu quả hệ thống bôi trơn.



Product description

VAN CHIA HÌNH CHỮ U



MÔ TẢ

Van chia chữ U, dòng UR và UM được thiết kế đặc biệt cho việc sử dụng trong hệ thống dẫn dầu bơm mỡ. Nhiều đầu ra được cấu tạo cho phép bạn tự tạo ra van chia cho hệ thống bơm mỡ của mình. Điểm giao nhau cũng được thiết lập để tăng gấp đôi lượng bơm khi cần.

HOẠT ĐỘNG

Mỗi van của bộ chia có số lượng pit-tôn để chia lượng mỡ đều và đẩy ra khỏi van. Khi hệ thống bị gây áp lực, kết quả là pit-tôn được chuyển động qua chỗ khác cho tới khi chu kỳ hoàn thành và mỡ sẽ được đẩy ra từ mỗi đầu ra. Hệ thống van chữ U sẽ tiếp tục chu kỳ chứng nào mỡ vẫn được chuyển tới.

Hình 1 - Figure 1

Mỡ khi bị gây áp lực sẽ được đưa vào cửa P. Các pit-tôn được đặt về bên phải. Pit-tôn giữa chuyển động, và theo đó là pit-tôn dưới cùng.

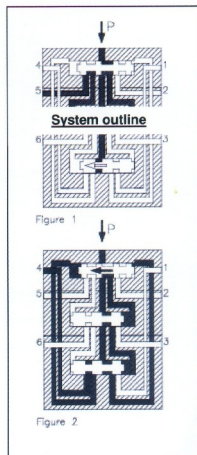
Hình 2 - Figure 2

Lúc này, pit-tôn giữa pit-tôn thấp hơn đang ở bên trái. Mỡ đã được gây áp lực được đưa từ đầu vào P sẽ đẩy pit-tôn trên cùng cái mà giờ đây có thể di chuyển qua trái vào đưa mỡ ra khỏi đầu số 4. Như vậy, việc vòi phun mỡ sẽ cho phép mỡ đưa pit-tôn giữa quay trở lại vị trí bên phải.

ĐẶC TÍNH

Mở van:0.3 cm³/ nhịp
 Áp lực bơm:.....14 bar thấp nhất
 :.....Mức cao nhất 60 bar đối với dầu
 :..... Mức 150 bar đối với mỡ
 Hoạt động được trong nhiệt độ:.....-10 tới 85oC
 Loại chất lỏng sử dụng:.....Dầu nhớt ở mức sệt 150 Cst

System outline



MINI PRO BLT GREASE EP 2

... . . . P R O D U C T D A T A S H E E T

Mini-Pro BLT Grease EP2 là loại mỡ đa dụng, loại mỡ bôi trơn này được pha chế theo công thức có thể sử dụng trong các loại thiết bị như máy móc tự động hạng nặng, xây dựng, công xướng, khai khoáng, làm ruộng và những thiết bị được sử dụng trong điều kiện áp lực cao, độ rung cao, nóng hoặc lạnh, ẩm ướt. Mỡ Mini-pro BLT có khả năng chống gỉ sét và sự oxy hóa cực cao, khả năng chống nước hoàn hảo, bảo đảm tính ổn định cho máy móc và có tính năng phù hợp với bơm. Mỡ Mini-pro BLT cũng có tính liên kết bám dính rất cao vì vậy mỡ Mini-pro BLT không thể bị rửa trôi, không thể bị nghiền hoặc bị bắn tung dưới độ rung hoặc tải trọng cao nhất.

CHI TIẾT

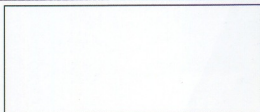
- Khả năng chống rửa trôi cực tốt.
- Khả năng bảo đảm tính ổn định cho máy.
- Khả năng bôi trơn và đặc tính chịu áp lực lớn.
- Khả năng chống gỉ và oxy hóa cao.
- Đặc tính dễ bơm vào máy ở nhiệt độ thấp.

CHI TIẾT KỸ THUẬT

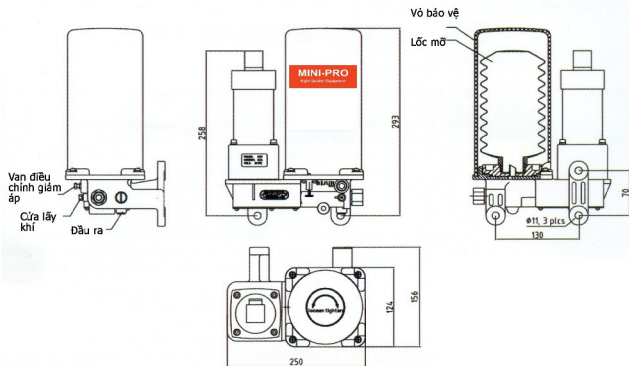
Grade NLG1	#2
Thickener Type	Lithium Complex
Worked penetration @ 77oF	280
Timken OK Load (lbs, min)	60
Drop Point o C	185
Flash Point o C	280
Water Washout % Loss	2.0
Color	Green



... . . .



BẢN VẼ KỸ THUẬT



MODEL	MIÊU TẢ
DS-F	Bộ bơm chuẩn, 24VDC
DS-S	Bộ bơm chuẩn có đế, 24 VDC
DS-TC	Bộ bơm chuẩn có đế và bộ hẹn giờ, 230 VAC
DS-U4R	Đầu chia 4 ngõ ra
DS-U6R	Đầu chia 6 ngõ ra
DS-U8R	Đầu chia 8 ngõ ra
DS-U10R	Đầu chia 10 ngõ ra
DS-U12R	Đầu chia 12 ngõ ra
**DS-BLTR	Mỡ bôi trơn BLT NLG1 #2 Lithium Complex

Chú ý: những loại mỡ bôi trơn đặc biệt cần phải được đặt hàng trước

Thông tin liên lạc:

HOÀNG PHẠM - Sales Manager

CÔNG TY THIẾT BỊ CÔNG NGHIỆP CÁT MINH

137 LÊ Quang Định, Phòng 801, P.14, Q. Bình Thạnh, HCM

Tel: +84 8 6258 3341/42 Fax: +84 8 6258 3348

HP: 0987211185

Email: hoang.pham@catminh.net

Website: www.catminh.net